

PRESENTAZIONE AZIENDA



La Geoteam s.r.l. opera nel campo delle indagini geognostiche e geotecniche con particolare riguardo ai lavori speciali nel sottosuolo, copre l'intero spettro della geologia applicata, proponendo una ampia gamma di servizi specifici nell'ambito della progettazione delle opere civili.


Forte delle conoscenze acquisite attraverso la sperimentazione di nuove tecniche lavorative e con l'impiego di macchine operatrici concepite e studiate appositamente per le diverse situazioni di lavoro, la Geoteam s.r.l. gode di una notevole esperienza nell'eseguire indagini geognostiche, geotecniche e geofisiche.

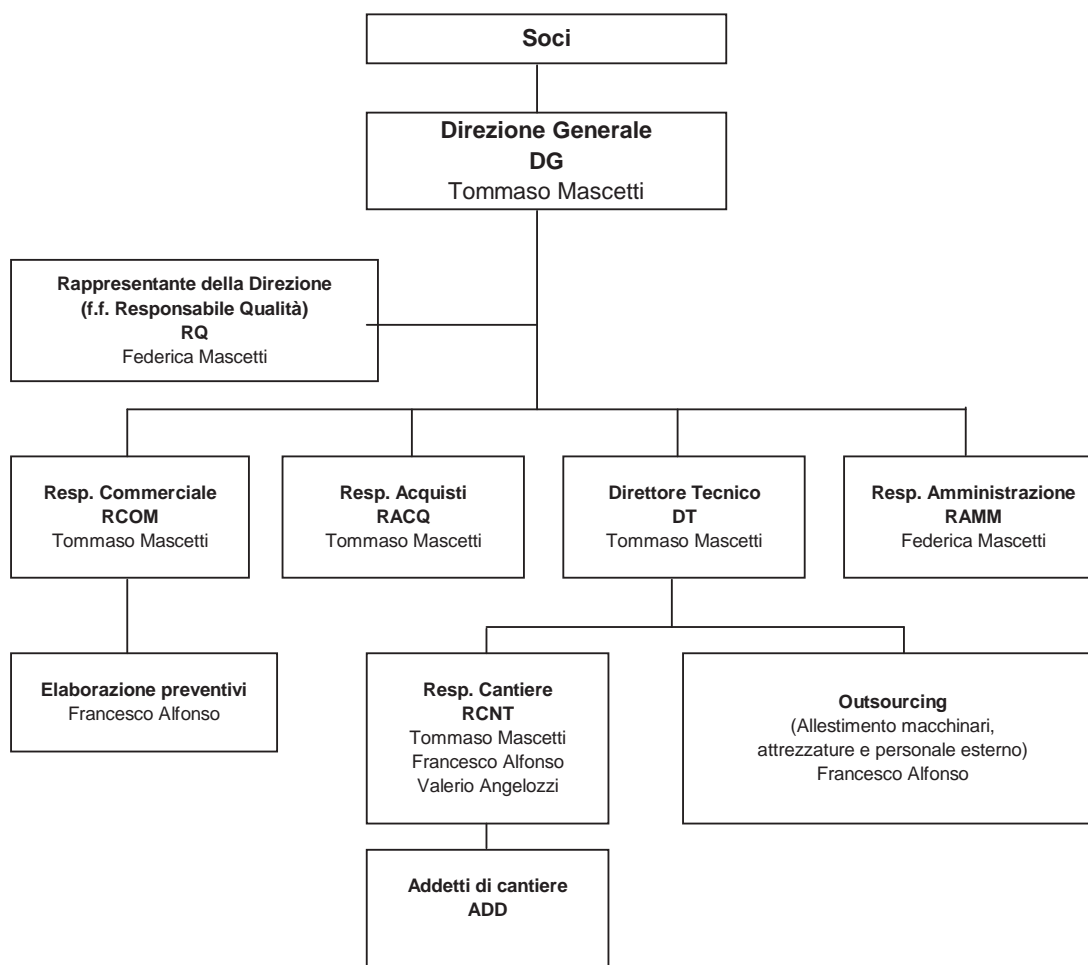
Potendo disporre di una vasta gamma di macchine operatrici e di personale altamente qualificato, può intervenire ovunque in attività ove si presenti la necessità in tempi ristretti, potendo avvalersi, tra l'altro di sinergie d'immediata disponibilità attingendo tecnologie e mezzi da società collegate appartenenti allo stesso gruppo aziendale:



- GEOENERGIA s.r.l. di Frosinone operante nel campodelle forniture di carpenteria metallica ed attrezzature da perforazione nonché per la costruzione e la manutenzione di macchine per la perforazione in genere.

L'azienda opera in regime di controllo di qualità :

- con certificato Vision 2000 Sincert RT 05 
- con qualifica SOA nella classe 4^a categoria OS 21.

ORGANIGRAMMA SOCIETARIO**ELENCO GENERALE DELLE ATTREZZATURE DELL'IMPRESA****PERFORATRICI**

- Sonda idraulica C.M.V. MK 600, autocarrata su Mercedes 4 x 4 completa di pompa acqua fanghi lt 400 / min.
- Sonda idraulica C.M.V. MK 700 cingolata completa di pompa acqua fanghi lt. 300/min.
- Sonda idraulica Atlas-Copco A65 Mustang autocarrata completa di pompa acqua fanghi lt. 200/min.
- Sonda idraulica Comacchio MC P450 autocarrata, completa di pompa acqua fanghi lt. 400/min.
- Sonda idraulica Comacchio MC P900 cingolata, con doppia testa specifica per perforazione pozzi geotermici (con tecnologia a pompa di calore) completa di pompa acqua fanghi lt. 400/min.

- Sonda idraulica C.M.V. MK 420 pantografo autocarrata completa di pompa acqua fanghi lt. 200/min.

PENETROMETRIA

- Penetrometro statico – dinamico 200 kN TECNOTEST su Autotelaio Fiat PC 75 4x4;
- Penetrometro statico da 10 kN PAGANI su carro 6x6;
- Penetrometro dinamico leggero “Penny” 30.

POMPE AD ACQUA PER PROVE DI PERMEABILITA' TIPO LUGEON

- N°2 Motopompe centrifughe, 20 bar – 500 lt/min;.

IMPIANTI DI MISCELAZIONE ED INIEZIONE PER CEMENTAZIONI

- N°2 Impianti di miscelazione ed iniezione Clivio P 500 elettrico / idraulico;
- N°2 Miscelatori elettrici con capacità variabile lt. 200 / 3.000;

STRUMENTI DI LAVORO

Attrezzature di perforazione

- ml. 1500 aste da perforazione \varnothing 76 mm.
- ml. 300 ÷ 500 tubi di rivestimento \varnothing 127 mm.
- N°12 carotieri semplici \varnothing (86 ÷ 114 mm.)
- N°8 carotieri doppi \varnothing 101 mm. (NT₂ - NT₆ - NT₆S)

Attrezzature e campionatori

- N°4 campionatori OSTERBERG
- N°35 campionatori SHELBY
- N°4 campionatori DENISON
- N°2 campionatori NESGI
- N°2 campionatori MAZIER
- N°4 magli tipo NENZI per prove in foro S.P.T. + m l. 100 aste \varnothing 36 mm.

- N°10 packer

Autocarri e rimorchi

- N° 4 Autocarri F 40 4x4, completi di attrezzatura specifica (contenitori per acqua, motopompa di servizio, tubi) per rifornimento ed approvvigionamento acqua e servizio presso la postazione di sondaggio;
- N°3 Fuoristrada Toyota H Lux Pick up, completi di attrezzatura specifica (contenitori per acqua, motopompa di servizio, tubi) per rifornimento ed approvvigionamento acqua e servizio presso la postazione di sondaggio;
- Trattore stradale RENAULT 420dxi con semirimorchio Bertoja;
- Autocarro FIAT IVECO EUROCARGO 160 con gru idraulica bon figlioli 15.500;
- Autocarro FIAT 190 con gru idraulica Bonfiglioli 10.500
- N°4 autocarri F 40 4x4 + N°4 autocarri stradali F 35;
- N°1 autocarro stradale F 35 con gru idraulica Bon figlioli 2500.

ATTREZZATURA DI GEOFISICA

Geoelettrica	-	N°1 Georesistivimetro - Dateres - Sunda
Sismica	-	N°1 Sismografo ECHO 12-24 Sunda
Inclinometria	-	Inclinometro Biassiale – O.T.R.
Resistività	-	Resistivimetro HT-TER 234

COMPUTER – HARDWARE

- N°3 Computer PC PENTIUM 5 con stampanti Laser;
- N°10 Computer Portatili Notebook;
- Plotter Formato A0.

COMPUTER – SOFTWARE

- OFFICE 2003;
- SOGEA – software elaborazioni stratigrafie per Geologia;
- SOGEA – software programmi applicativi per Geotecnica;
- AUTOCAD Light.

ELENCO DEI PRINCIPALI LAVORI ESEGUITI

COMMITTENTE	LOCALITA'	PROV.	OGGETTO	IMP.LAV.	ANNO
FERROVIE dello STATO - Roma	varie sedi	ROMA	Indagini geognostiche e geotecniche linee ferroviarie	210 milioni	1986/1987
ITALIMPIANTI SpA	GENOVA	GENOVA	indagini geognostiche e geotecniche cantiere Porto Vecchio, per esposizione Colombiana del 1992	205 milioni	1989
PORETTI Industrie (op.Carlsberg) SpA	CECCANO	FROSINONE	studio e realizzazione pozzo per uso industriale	44 milioni	1991
E.N.E.L. Comp. di ROMA	TIVOLI	ROMA	indagini geognostiche per la Centrale Elettrica di Tivoli	337,5 milioni	1992
COMUNE di ROMA Cons.TOR VERGATA Scarl	TOR VERGATA	ROMA	indagini geognostiche e geotecniche per la costruzione della nuova Università Tor Vergata	450 milioni	1992
T.P.L. Roma	varie sedi	BARI	indagini geognostiche e geotecniche Acquedotto del Locone; area insediamento bacino, condotta adduttrice e condotta premente	37 milioni	1992
COMUNE ANAGNI	ANAGNI	FROSINONE	indagini geognostiche per risana-mento idrogeolo-gico aree comunali	14 milioni	1992

COMMITTENTE	LOCALITA'	PROV.	OGGETTO	IMP. LAV.	ANNO
FIorentina AMBIENTE	SESTO FIOREN- TINO, CAMPI BISENZIO	FIRENZE	indagini geognostiche sui terreni per l'ampliamento della discarica di Case Passerini	51 milioni	1994
COMUNE ROMA Uff. Tutela Amb.	varie sedi	ROMA	sondaggi, estrazioni di campioni ed analisi di labo- ratorio su aree potenzialmente inquinata da rifiuti	80 milioni	1994
A.N.A.S Bolzano	ORTISEI	BOLZANO	indagini geognostiche e geotecniche area franosa	30 milioni	1994
ANGLONA 2000	CASTELDORIA	SASSARI	indagini preliminari per realizzazione pozzo geotermico	28 milioni	1995
A.N.A.S. Friuli Venezia Giulia	S.S. 355 "Val Degano"	BELLUNO	indagini geogno- stiche e geotecni- che per lavori urgenti di viabilità montana	70 milioni	1995
MARANGONI R.T.S.	FERENTINO	FROSINONE	realizzazione pozzo	60 milioni	1995
PORETTI Industrie (op.Carlsberg) SpA	Tomacella CECCANO	FROSINONE	realizzazione n. 12 pozzi	400 milioni	1996
STA S.d.T. ROMA SpA	varie sedi	ROMA	sondaggi archeolo- gici aree interessate tracciato linea "C" Metropolitana di Roma	190 milioni	1996

COMMITTENTE	LOCALITA'	PROV.	OGGETTO	IMP. LAV.	ANNO
COMUNE GENOVA Serv.Edilizia Pubbl.	GENOVA	GENOVA	campagna di rileva- zioni geognostiche delle aree interessate a progetti di edilizia pubblica	210 milioni	1996
A.T.A.C. ROMA	Via Populonia, P.le Radio, P.za Indipendenza,V.le Ammiragli,Via Card. De Luca	ROMA	esecuzione sondaggi archeologici e geotecnici in vari parcheggi	215 milioni	1997
STA s.d.t. SpA	Piazza dei Cinquecento	ROMA	sondaggi archeologici nodo Stazione Termini	90 milioni	1997
SASIB RAILWAY ELECTRIFICATION SpA	S.GIOVANNI INCARICO – VAIRANO	FROSINONE CASERTA	sondaggi geognos- tici linea primaria 150 Kv - TAV	65 milioni	1998
SIMEONE srl	TERME VARRONIANE – CASSINO	FROSINONE	studio e realizza- zione pozzo per acque termali	50 milioni	1998
COMUNE di ROMA Consorzio TOR VERGATA scarl	TOR VERGATA	ROMA	realizzazione pozzi per Giubileo 2000	250 milioni	1999
COMUNE di ROMA Consorzio Tor Vergata scarl	TOR VERGATA	ROMA	indagine idrog. per utilizzo acqua ad uso pubblico da falda sotterranea comprens.Tor Vergata	386 milioni	1999
A.N.A.S Veneto	S.S. Agordina	BELLUNO	indagini geognostiche per la realizzazione della galleria "Listolade"	200 milioni	1999

COMMITTENTE	LOCALITA'	PROV.	OGGETTO	IMP. LAV.	ANNO
A.N.A.S Friuli Venezia Giulia	S.S. 355 "Val Degano"	BELLUNO	indagini geognostiche per progetto esecutivo tratto Piani di Luzza –confine Bellunese"	132 milioni	1999
COMUNE di ROMA Cons.TOR VERGATA scarl	TOR VERGATA	ROMA	realizzazione n. 5 pozzi	80 milioni	2000
INPROGEST	Via Accademia Agiati, Via Giustiniano Imp, Via Penazzato, Piazza Sabaudia ROMA	ROMA	realizzazione n. 4 pozzi	60 milioni	2000
S.T.A. Società Trasporti Automob. Comune di Roma	Tratta Alessandrino – Tor Vergata	ROMA	esecuzione di indagini geognostiche relative alla progettazione della Metropolitana linea "C"	€ 109.000,00	2002
COMUNE GENOVA Direzione Servizi Tecnico-Patrimoniali	Via BERTANI	GENOVA	esecuzione di rilevazioni geognostiche e geotecniche propedeutiche alla sistemazione del fronte franoso a valle di Via Bertani	€ 109.000,00	2003

COMMITTENTE	LOCALITA'	PROV.	OGGETTO	IMP. LAV.	ANNO
ALSTOM Transport System SpA - ITALFERR	Tratta SANTHIA'- NOVARA	TORINO NOVARA	esecuzione indagini geognostiche per la definizione delle fondazioni dei sostegni della linea di alimentazione primaria della tratta ferroviaria TAV Torino- Milano	€ 37.000,00	2003
ALSTOM Transport System SpA - ITALFERR	Tratta VILLA CADE' - RUBIERA	PARMA REGGIO EMILIA	esecuzione delle indagini geognostiche finalizzate alla determinazione dei parametri necessari per la definizione delle fondazioni dei sostegni della linea di alimentazione primaria 32 Kw della tratta ferroviaria TAV Milano - Bologna	€ 75.000,00	2003 e 2004

COMMITTENTE	LOCALITA'	PROV.	OGGETTO	IMP. LAV.	ANNO
A.N.A.S. SpA Piemonte	S.S. 20 Colle di Tenda	TORINO	esecuzione dei lavori di sondaggi geofisici per i lavori di costruzione del nuovo tunnel stradale del Tenda	€ 109.000,00	2004
A.N.A.S. SpA Piemonte	S.S. 659 "Valli Antigorio e Formazza"	TORINO	indagini geognosti- che tra Km. 35,100 e Km. 39,950	€ 20.000,00	2004
A.N.A.S SpA Piemonte	S.S. Val di Vizze	TORINO	Monitoraggi	€ 106.000,00	2004 e 2005
ASTALDI	S.S. Jonica Lotto DG 21 - 22	CATANZARO	indagini geognosti- che e geotecniche	€ 70.000,00	2005
ADANTI SpA	VENAFRO	ISERNIA	perforazioni di controllo a mezzo carotaggio continui su plinti e pali	€ 30.000,00	2005
STA s.d.t. SpA	ROMA – Pincio, Via Lepanto, Via M. Battistini	ROMA	indagini geognosti- che e geotecniche per progettazione parcheggi interrati	€ 70.000,00	2005

COMMITTENTE	LOCALITA'	PROV.	OGGETTO	IMP. LAV.	ANNO
TORNO SpA	Tratta FABRIA – NO - PM 228 Linea FF.SS. Orte –Falconara	VITERBO ANCONA	indagini geognosti- che e geotecniche per raddoppio linea ferroviaria	€ 30.000,00	2005
LAMARO Appalti SpA	ROMA Varie sedi	ROMA	indagini geotecniche e geognostiche per la Nuova Fiera di Roma	€ 79.000,00	2005 e 2006
METRO C SpA	ROMA	ROMA	indagini geognostiche e geotecniche esecutive Linea METRO C ROMA	€ 800.000,00	dal 2006 ed in corso
A.T.I. – LAMARO Appalti	ROMA Via Ostiense,ex Mercati Gen.li	ROMA	indagini geognosti- che e geotecniche	€ 145.000,00	2006
METRO C SpA	Stazioni Alessandrino, Parco Centocelle, Mirti, Gardenia, Teano, Malatesta, Pigneto, Lodi	ROMA	consolidamento nuove stazioni Linea METRO C ROMA	€2.000.000,00	dal 2006 ed in corso

COMMITTENTE	LOCALITA'	PROV.	OGGETTO	IMP. LAV.	ANNO
COESTRA SpA	ALTARE	SAVONA	monitoraggio e consolidamento Galleria Colle di Cadibona, svincolo autostradale Altare	€1.000.000,00	2007
AMMINISTRAZIONE PROVINCIALE di ROMA	VARIE SEDI	ROMA	campagna indagini geognostiche sul territorio prov.le	€ 150.000,00	2007
COMUNE ARCE	ARCE	FROSINONE	ricerca e realizzazione pozzo	€ 50.000,00	2007
COMUNE FUMONE	FUMONE	FROSINONE	indagini geognostiche	€ 12.000,00	2007
GROUND HEAT SYSTEMS	CORSICO	MILANO	perforazione campi geotermici - Centro Comm.le IKEA	€ 900.000,00	2007
GROUND HEAT SYSTEMS	UGOZZOLO	PARMA	perforazione campi geotermici - Centro Comm.le IKEA	€1.100.000,00	2008 ed in corso
COMUNE SORA	Carnello SORA	FROSINONE	ricerca e realizzazione pozzo	€ 25.000,00	2008